



FÉDÉRATION  
WALLONIE-BRUXELLES

## Circulaire 8442

du 25/01/2022

e-classe : une nouvelle interface pour la plateforme de ressources éducatives

La « Fédération Wallonie-Bruxelles » est l'appellation désignant usuellement la « Communauté française » visée à l'article 2 de la Constitution.

Type de circulaire	circulaire informative
Validité	à partir du 25/01/2022
Documents à renvoyer	non

Information succincte	e-classe, la plateforme de ressources éducatives de la FW-B lancée en 2019 en partenariat avec la RTBF et la SONUMA, connaît sa première mise à jour importante. Cette nouvelle version, développée par l'ETNIC, s'accompagne de nouveautés, dont une toute nouvelle interface.
-----------------------	---

Mots-clés	e-classe ; ressources éducatives ; plateforme numérique
-----------	---

Remarque	<b>Pour des raisons d'ergonomie de lecture, cette circulaire n'est pas rédigée en écriture inclusive mais elle s'adresse néanmoins tant aux hommes qu'aux femmes, ainsi qu'aux personnes non-binaires</b>
----------	---

### Etablissements et pouvoirs organisateurs concernés

Réseaux d'enseignement	Unités d'enseignement
<b>Wallonie-Bruxelles Enseignement</b>	Maternel ordinaire Primaire ordinaire Secondaire ordinaire Secondaire en alternance (CEFA)
<b>Ens. officiel subventionné</b>	
<b>Ens. libre subventionné</b> Libre confessionnel Libre non confessionnel	Maternel spécialisé Primaire spécialisé Secondaire spécialisé  Secondaire artistique à horaire réduit

### Groupes de destinataires également informés

A tous les membres des groupes suivants : Les services de l'inspection (pour leurs unités respectives) Le Service général du Pilotage des Ecoles et des CPMS Les pouvoirs organisateurs (pour leurs unités et réseaux respectifs) Les organes de représentation et de coordination de PO (pour leurs unités et réseaux respectifs) Les cabinets ministériels en charge de l'enseignement (pour leurs unités respectives)
---

### Signataire(s)

Madame la Ministre Caroline DESIR
-----------------------------------

### Personne(s) de contact concernant la mise en application de la circulaire

Nom, prénom	SG + DG + Service	Téléphone et email
BRIXY François	Service général du Numérique éducatif - Direction du Développement des Outils numériques et du Soutien aux Professionnels de l'Éducation	02/690.8237 e-classe@cfwb.be

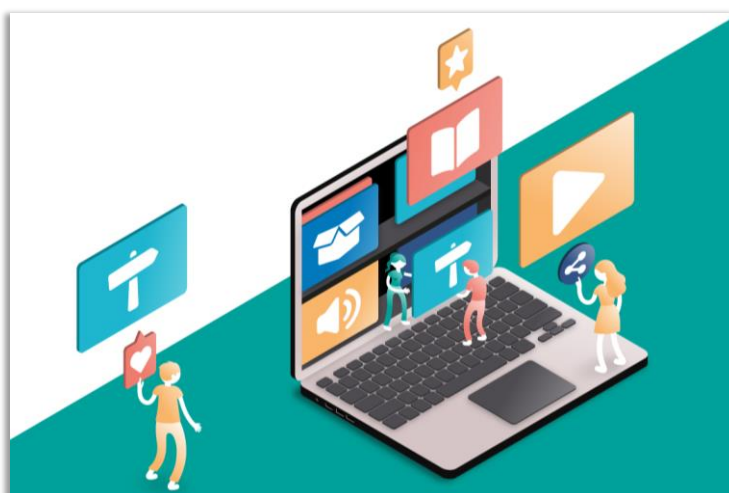
## Une nouvelle interface pour e-classe, la plateforme de ressources éducatives de la Fédération Wallonie-Bruxelles

Madame, Monsieur,

J'ai le plaisir de vous faire part de la mise en ligne de la nouvelle interface d'e-classe ([www.e-classe.be](http://www.e-classe.be)), la plateforme de ressources éducatives mise à disposition de la communauté éducative de la Fédération Wallonie-Bruxelles depuis avril 2019.

### Des milliers de ressources pour enseigner

Projet de la Stratégie numérique pour l'éducation issue des travaux du Pacte pour un enseignement d'Excellence, e-classe propose en partenariat avec la RTBF, la SONUMA et d'autres producteurs de contenus, plus de **7.000 ressources de qualité** destinées à outiller et informer les équipes éducatives dans un contexte de transition numérique.



Cette nouvelle version de la plateforme a été développée par l'ETNIC, le partenaire informatique du progrès en Fédération Wallonie-Bruxelles. Les prochaines phases de la plateforme intégreront de nouvelles fonctionnalités permettant notamment la co-construction de contenus entre pairs, la mise sur pied de communautés de partage, la création de parcours interactifs, la participation à des modules de formation en ligne...

### Outiller les équipes éducatives

Les ressources proposées sur e-classe s'adressent tant aux équipes éducatives (**directeurs, enseignants, éducateurs**) qu'aux **membres des CPMS**. Elles les outillent pour préparer et illustrer des séquences de cours, accompagner les élèves, enrichir les pratiques, se documenter sur des sujets précis, mettre en place des dispositifs de collaboration...

Les ressources couvrent tous les **domaines d'apprentissage** et **niveaux** de l'enseignement obligatoire, du maternel au secondaire, mais aussi tous les grands **thèmes** de l'éducation et de la vie à l'école. Elles sont validées pour leur potentiel pédagogique et leur utilisation sur la plateforme est garantie dans le respect des droits d'auteur. Des dossiers sont régulièrement créés pour regrouper des ressources autour d'un contenu matière ou d'un thème particulier.

Parmi le catalogue d'e-classe, on retrouve des **types de ressources** très variés : guides informatifs, fiches-outils, dossiers pédagogiques, émissions à portée éducative, évaluations externes, pistes didactiques, recherches en éducation...

## Ressources pour accompagner la mise en place du nouveau Tronc commun

La réforme du Tronc commun renforcé, mise en place dans le cadre du Pacte pour un Enseignement d'excellence, vise à doter l'ensemble des élèves en Fédération Wallonie-Bruxelles d'un bagage de savoirs, savoir-faire et compétences commun. Pour ce faire, de nouveaux référentiels à portée inter-réseaux fixent les contenus d'apprentissage (le « quoi apprendre ») pour chaque année d'enseignement.

S'ils ne font pas table rase des Socles de compétences auxquels ils se substitueront progressivement, ces référentiels engagent aussi d'importants changements (ex. introduction de la Formation économique et sociale dès la 1<sup>re</sup> primaire, du Numérique à partir de la 3<sup>e</sup> primaire...).



Plateforme dédiée à la communauté éducative de la FW-B, e-classe vient tout naturellement **soutenir les enseignants** dans le cadre de la mise en œuvre du nouveau Tronc commun. Les milliers de ressources existantes sont ainsi actuellement rassemblées dans de nouveaux **dossiers spécifiques**, mais aussi réindexées pour pouvoir effectuer des **recherches précises** sur une année (1<sup>re</sup> primaire, 2<sup>e</sup> primaire...) et un contenu d'apprentissage (ex. Grandeurs, Caractériser un paysage...) donnés.

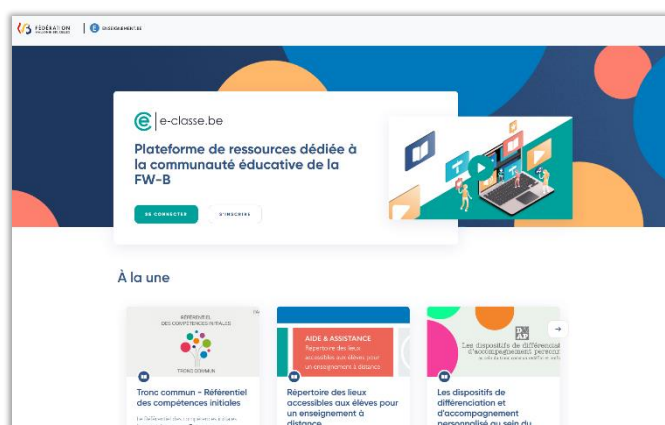
Par ailleurs, pour outiller plus spécifiquement sur les nouveautés majeures du curriculum, des **contenus inédits conçus sur mesure** au sein de l'Administration générale de l'Enseignement par des experts de leur matière seront progressivement proposés sur la plateforme.

Bien entendu, les nouveaux référentiels du Tronc commun et d'autres contenus relatifs aux dispositifs qui l'accompagnent (co-enseignement, renforcement de la différenciation des apprentissages, aménagements raisonnables...) seront eux aussi diffusés sur e classe au fur et à mesure de leur publication.

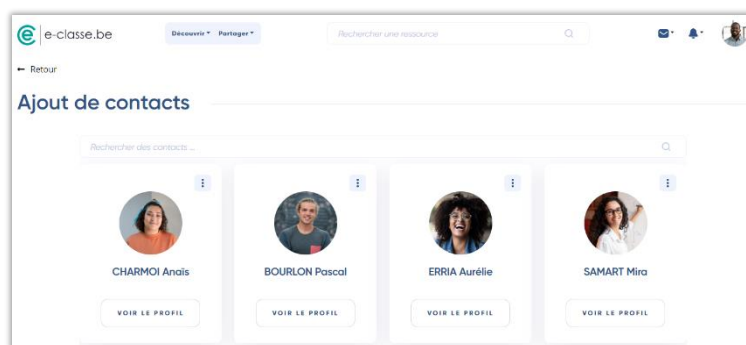
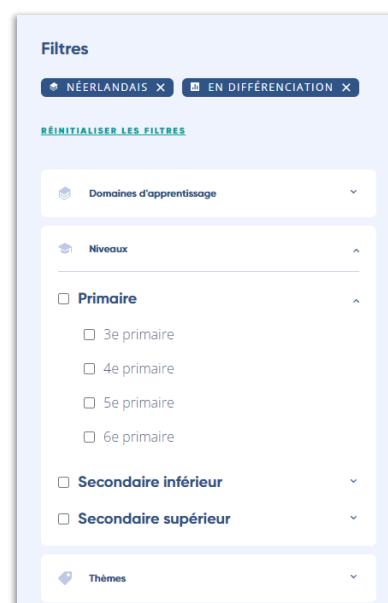
## Nouveautés de la plateforme

Une série de nouveautés fonctionnelles accompagnent cette première grande évolution de la plateforme :

- une toute nouvelle **interface**, plus actuelle ;



- une **recherche** optimisée sur les centres d'intérêt de l'utilisateur pour découvrir plus facilement des ressources correspondant à ses besoins ;
- des possibilités de **filtres** plus avancées, notamment par contenus d'apprentissage disciplinaires (issus des référentiels) ;
- une nouvelle structuration des ressources en **dossiers** et sous-dossiers (par contenus d'apprentissage disciplinaires, par sujets pluridisciplinaires, par thèmes et par grandes collections de ressources) ;
- un menu « **Découvrir** » en cascade pour atteindre rapidement les ressources par niveau et discipline, par domaine transversal ou par thème ;
- la fonction « **Favori** » pour constituer sa sélection personnelle de ressources ;
- un annuaire de **contacts** amélioré pour retrouver des pairs partageant des centres d'intérêt communs ;
- une **messaging** interne pour échanger sur et autour des ressources de la plateforme ;
- ... et plus encore à découvrir sur e-classe.



## Se connecter à e-classe

e-classe est une plateforme réservée aux membres de la communauté éducative dans le cadre d'une utilisation professionnelle. Cet accès sécurisé permet de respecter les droits d'auteur des ressources protégées, et permet également aux utilisateurs de bénéficier d'un profil valable tout au long de leur carrière (avec la garantie de conserver leurs préférences, favoris, contacts... même en cas de changement d'établissement, de réseau d'enseignement, d'interruption de carrière, etc.).

L'accès à e-classe se fait très simplement de deux façons :

- 1) via Mon Espace (connexion avec eID ou itsme). e-classe y figure dans l'onglet « Mes applications » de l'espace « Membre des personnels de l'enseignement ».   
<https://monespace.fw-b.be>
- 2) via e-classe directement (connexion avec un compte Cerbère).   
<https://www.e-classe.be>

*NB : l'accès à Mon Espace génère automatiquement un compte Cerbère. Les informations du compte y sont disponibles dans « Mon profil ».*

*NB : le compte Cerbère peut aussi être créé très facilement à partir d'e-classe (bouton « S'inscrire ») manuellement avec le numéro de matricule, avec eID, ou avec itsme.*

## Besoin d'aide ?

Un espace d'aide a été conçu pour permettre aux équipes éducatives d'appréhender rapidement la plateforme et l'exploiter au mieux. Une FAQ aborde les différentes questions que les utilisateurs pourraient se poser sur le fonctionnement de la plateforme et sur le service offert. Un formulaire de contact est également proposé.

[www.e-classe.be/aide](http://www.e-classe.be/aide)

## Se tenir informé des nouveautés d'e-classe

Pour suivre les actualités d'e-classe, les utilisateurs peuvent s'abonner aux différents réseaux sociaux de la plateforme :

 [eclasse\\_be](https://twitter.com/eclasse_be)

 [eclasse.be](https://www.facebook.com/eclasse.be)

 [eclasse.be](https://www.instagram.com/eclasse.be)

Pourriez-vous attirer l'attention des membres de votre équipe pédagogique sur l'intérêt de cette plateforme et les encourager à se l'approprier ?

Je vous remercie d'avance pour votre précieuse collaboration.

Caroline DÉsir

Ministre de l'Éducation



FÉDÉRATION  
WALLONIE-BRUXELLES  
ENSEIGNEMENT.BE

PACTE  
ENSEIGNEMENT  
EXCELLENCE



sonuma  
LES ARCHIVES AUDIOVISUELLES

